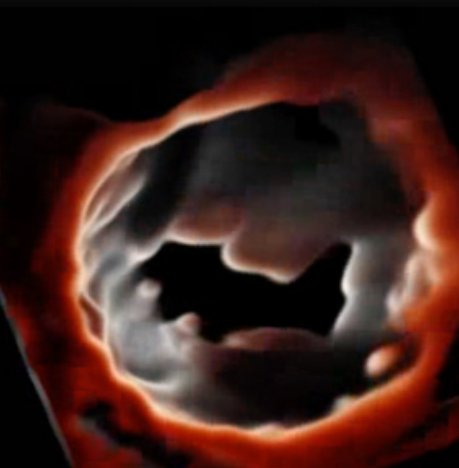
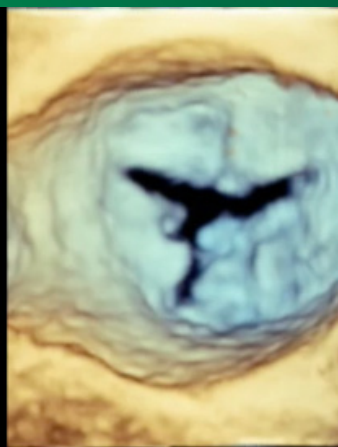


MITRAL ECHO

22 marzo 2025

AUDITORIUM PAGANINI
SPAZI IPOGEI
Parma

Segreteria scientifica
Dr. Sergio Suma
Dr. Nicola Gaibazzi
Prof. Giampaolo Niccoli



Con il patrocinio di

SIECVI
EMILIA ROMAGNA



UNIVERSITÀ
DI PARMA

Sabato 22 marzo 2025

08.30-08.45 Saluti e introduzione congresso
G. Niccoli, F. Nicolini, N. Gaibazzi, S Suma
Saluti delegato regionale SIECVI Emilia Romagna
F. Mantovani

BACK TO SCHOOL

08.45-09.00 Cenni di anatomia e quantificazione insufficienza mitralica (IM) secondo le raccomandazioni EACVI
L. Bergamaschi

LETTURA

Moderatore: G. Niccoli

09.00-09.30 Anatomia 3D, Barlow e FED, MAD e pseudoMAD
F. Faletta

I SESSIONE

Moderatori: D. Aschieri, N. Gaibazzi

09.30-09.45 Cleft, calcificazioni, flail dei lembi valvolari
C. Fiore

09.45-10.00 Il 3D e l'editing delle immagini ecografiche
S. Suma

10.00-10.15 Ecografia da sforzo nell'IM
Q. Ciampi

10.15-10.30 Discussione
G. Labanti, T. Grimaldi, R. Pavašini, C. Pedone, Claudio Reverberi

TAVOLA ROTONDA FOCUS SUI PARAMETRI ECOGRAFICI E CLINICI

Moderatore: A Barbieri

10.30-10.45 Quali parametri impattano la prognosi nel paziente con IM?

A. Malagoli

10.45-11.00 IM disproporzionata: interazioni fisiopatologiche nel giudizio di severità

G. Benfari

11.00-11.15 Discussione con tavola rotonda

E. Tonet, A.C. Verri

11.15-11.30 *Pausa caffè*

II SESSIONE

Moderatori: F. Mangini, G. Niccoli

11.30-11.45 IM e stenosi aortica: gestione del paziente con valvulopatia combinata
F. Mantovani

11.45-12.00 Metodiche di deformazione ed IM
M.C. Meucci

12.00-12.15 La risonanza cardiaca nella valvulopatia mitralica
A. Camporeale

12.15-12.30 Discussione
A. Crocamo, A. Guidorossi, A. Palumbo, G. Paoli, A. Ramelli, Cristiana Reverberi

LETTURA

Moderatore: S. Suma

12.30-13.00 How to perform a comprehensive transesophageal echocardiogram
Hani Mahmoud-Elsayed

13.00-14.00 *Pranzo*

III SESSIONE

Moderatori: **A. Agostinelli, L. Vignali**

14.00-14.15 Chirurgia mininvasiva mitralica: quale tecnica per quale paziente

S. El Qarra

14.15-14.30 Edge-to-edge repair ed IM: selezione del paziente e impatto prognostico

M. Adamo

14.30-14.45 Procedure percutanee nell'IM: corde transapicali, anuloplastica percutanea, protesi valvolari

S. Salizzoni

14.45-15.00 Discussione

D. Carino, A. Galligani, F. Gurgoglione, S. Grossi, R. Mazzani, A. Vairo

TAVOLA ROTONDA FOCUS SULLA VALVOLA TRICUSPIDE

Moderatore: **G. Di Giannuario**

15.00-15.15 Funzione ventricolare destra nei pazienti con insufficienza tricuspidalica: valore aggiuntivo di 3D e strain

L. Badano

15.15-15.30 Procedure percutanee per la valvola tricuspide

A. Squeri

15.30-15.45 Discussione

G. Benatti, W. Serra

15.45-16.00 *Pausa caffè*

LETTURA

Moderatore: **N. Gaibazzi**

16.00-16.30 Insufficienza tricuspidalica: i differenti fenotipi e la valutazione con ecocardiografia 3D

D. Muraru

SESSIONE AGGIUNTIVA

Moderatori: **S. Coli, G. Tortorella**

16.30-16.40 Terapia farmacologica nello scompenso cardiaco acuto e cronico: dalle linee guida ESC alla pratica clinica

S. Binno

16.40-16.50 Dislipidemie: vecchie e nuove armi terapeutiche per il cardiologo

G. Magnani

16.50-17.00 Fibrillazione atriale e DOAC: studi di confronto e real life

D. Tuttolomondo

17.00-17.15 Discussione

F. Boffetti, S. Buratti, M. Noni, F. Preti, F. Russo

17.15-17.40

LETTURA

Moderatore: **Sergio Suma**

Amiloidosi cardiaca da TTR: diagnosi e terapia
F. Barocelli

17.40-18.25

ESPERIENZE SUL CAMPO INSUFFICIENZA MITRALICA

Moderatori:

D. Sartorio, P.T. Ugolotti

A. Greco, F. Cozza, F. De Rosa, S. Garibaldi, E. Guerra

Discussione

L. Moderato, A. Stefanizzi

18.25-18.30

Conclusioni e chiusura lavori

MITRAL-**EC** **HO** 20

22 marzo 2025

AUDITORIUM PAGANINI
SPAZI IPOGEI
Parma

Con il contributo
non condizionante di



PHILIPS



NEOPHARMED
GENTILI



SEDE

AUDITORIUM PAGANINI

SPAZI IPOGEI

Via Toscana, 5/a - Parma

SEGRETERIA SCIENTIFICA

Dr. Sergio Suma, Parma

Dr. Nicola Gaibazzi, Parma

Prof. Giampaolo Niccoli, Parma

ISCRIZIONI

L'iscrizione può essere effettuata on-line all'indirizzo <https://planning.it/eventi/>, invitiamo l'utente a ricercare l'evento inserendo una parola del titolo nel campo Ricerca libera nella sezione EVENTI del sito web.

EDUCAZIONE CONTINUA IN MEDICINA

Planning Congressi Srl, Provider ECM n. 38, accrediterà il corso per la professione di

Medico Chirurgo

Discipline accreditate: Cardiologia, Cardiocirurgia, Radiologia, Anestesia e Rianimazione, Medicina interna, Medici di medicina generale

Infermiere

Tecnico di perfusione cardiovascolare

Obiettivo Formativo: CONTENUTI TECNICO-PROFESSIONALI (CONOSCENZE E COMPETENZE) SPECIFICI DI CIASCUNA PROFESSIONE, DI CIASCUNA SPECIALIZZAZIONE E DI CIASCUNA ATTIVITÀ ULTRASPECIALISTICA, IVI INCLUSE LE MALATTIE RARE E LA MEDICINA DI GENERE

Il Provider ECM Planning Congressi ha attivato una piattaforma per la compilazione del questionario ECM on line. Ai fini dell'acquisizione dei crediti formativi è **INDISPENSABILE** la presenza effettiva al 90% della durata complessiva dei lavori e almeno il 75% delle risposte corrette al questionario di valutazione dell'apprendimento. La compilazione del questionario darà diritto ai crediti **SOLO** se associata alla verifica dell'effettiva presenza al corso. Non saranno previste deroghe a tali obblighi.

PROVIDER E SEGRETERIA ORGANIZZATIVA

 **PLANNING**

Via Guelfa 9,
40138 Bologna (Italy)
Giorgia Spiga
T. +39 051 300100 int. 961
g.spiga@planning.it