

Information *Informazioni*

OBJECTIVES

The course is addressed to cardiologists, pediatricians, neonatologists, cardiac surgeons, gynecologists and radiologists who deal with cardiovascular imaging and pediatric cardiology.

It is an annual event organized by Pediatric Cardiology Unit of the University of Padua, now in its sixth edition. This year the course will be focused on multimodality imaging in congenital heart disease and a focus on Fontan patients. We will discuss on new software and hardware innovations in echocardiography and on the emerging role of cMRI and cardiac CT in the diagnostic work-up of congenital heart disease, illustrated by the leading international experts in the sector. The second day will be dedicated to hands on sessions, with training on workstation and echo simulator to practice on the echo views in congenital heart disease and to become familiar with 3D analysis and speckle tracking software.

A CHI È RIVOLTO IL CORSO

Il corso è indirizzato a cardiologi, pediatri, neonatologi, cardiocirurghi, ginecologi e a radiologi che si occupano di imaging cardiovascolare e cardiologia pediatrica.

È un appuntamento annuale organizzato dalla UOC di Cardiologia Pediatrica dell'Università di Padova, giunto alla sesta edizione. Quest'anno il corso si occuperà di multimodality imaging nelle cardiopatie congenite e di novità sul trattamento della fisiologia di Fontan. Si parlerà delle principali novità di software e hardware della diagnostica ecografica e del ruolo emergente che stanno acquisendo la risonanza magnetica e la TC cardiaca nel work-up diagnostico delle cardiopatie congenite, il tutto illustrato dai maggiori esperti internazionali del settore. Il secondo giorno sarà dedicato a sessioni pratiche, con esercitazioni su workstation e su simulatore, a rotazione, per apprendere sul campo la diagnostica delle cardiopatie congenite semplici e complesse e familiarizzare con i software di analisi 3D e speckle tracking.

ITALIAN CME – Continuing Medical Education

The Course has been accredited by the National Commission for Continuing Education with the educational objective "LINEE GUIDA - PROTOCOLLI - PROCEDURE (2)" for the following disciplinary areas: **Medical Surgeon** (Disciplines: **Pathological Anatomy**

- Anesthesia and resuscitation
- Cardiac surgery - Cardiology - General surgery - Pediatric surgery - Thoracic surgery - Vascular surgery - Continuity of care - Medical management of hospital facilities - Gynecology

and obstetrics - Respiratory diseases - Metabolic diseases and diabetology - Sports medicine - Emergency and admission medicine and surgery - General medicine (family doctors) - Neonatology - Organization of basic health services - Pediatrics - Pediatrics (free choice pediatricians) for nr. 100 participants. Credits will be recognized only upon 90% of attendance of the scientific sessions and an overall quiz score of 75% or higher.

ECM (Educazione Continua in Medicina)

Il corso è inserito nel Piano Formativo anno 2022 di AIM Education - Provider nr. 93 ed è stato accreditato presso la Commissione Nazionale per la Formazione Continua con Obiettivo Formativo **LINEE GUIDA-PROTOCOLLI-PROCEDURE (2)** per la Figura Professionale del **MEDICO CHIRURGO** con specializzazione nelle seguenti discipline: **Anatomia patologica - Anestesia e rianimazione - Cardiocirurgia - Cardiologia - Chirurgia generale - Chirurgia pediatrica - Chirurgia toracica - Chirurgia vascolare - Continuità assistenziale - Direzione medica di presidio ospedaliero - Ginecologia e ostetricia - Malattie dell'apparato respiratorio - Malattie metaboliche e diabetologia - Medicina dello sport - Medicina e chirurgia di accettazione e di urgenza - Medicina generale (medici di famiglia) - Neonatologia - Organizzazione dei servizi sanitari di base - Pediatria - Pediatria (pediatri di libera scelta)** per un numero massimo di 100 partecipanti. Oltre tale numero e per professioni/discipline differenti da quelle accreditate non sarà possibile rilasciare i crediti formativi. Si precisa che i crediti verranno erogati a fronte di una partecipazione del 90% ai lavori scientifici e del superamento della prova di apprendimento con almeno il 75% delle risposte corrette.

PROVIDER ECM ID 93

• AIM Education
Via G. Ripamonti, 129 - 20141 Milano
Tel. +39 02 56601.1 - Fax +39 02 70048585
cme@aimgroup.eu • www.aimeducation.it

LANGUAGE

The official language is English. On the second day, for the practical part, participants will be divided into groups and for Italian groups the language will be Italian.

LINGUA

La lingua ufficiale è l'inglese. Il secondo giorno, per la parte pratica, i partecipanti verranno divisi in gruppi e per quelli formati da Italiani la lingua utilizzata sarà l'italiano.

web.aimgroupinternational.com/2022/ecopadova/

REGISTRATION

Please connect to the website
web.aimgroupinternational.com/2022/ecopadova/

ISCRIZIONI

Si prega collegarsi al sito
web.aimgroupinternational.com/2022/ecopadova/

REGISTRATION FEE INCLUDES:
Congress kit, access to the scientific sessions, certificate of attendance (will be sent by email).
LA QUOTA DI ISCRIZIONE DÀ DIRITTO A:
kit congressuale, accesso alle sessioni scientifiche, attestato di partecipazione (verrà inviato per email).

CONGRESS VENUES

→ → → **JUNE 15, 2022**

Aula Magna

Università degli Studi di Padova
Palazzo del Bo

Via 8 Febbraio - Padova

Sedi del Corso

→ → → **JUNE 16, 2022**

Clinica Pediatrica

Università degli Studi di Padova

Via Giustiniani, 3 - Padova

REGISTRATION FEES QUOTE DI ISCRIZIONE

Regular Fee
Quota ordinaria € **244,00**
€ 200,00 + IVA/VAT 22%

AEPC/SIECVI/EACVI
SICP members* € **183,00**
€ 150,00 + IVA/VAT 22%

Fellows
Specializzandi € **183,00**
€ 150,00 + IVA/VAT 22%

* up to date with the payment of the membership fees
* in regola con il pagamento delle quote associative

ORGANIZING SECRETARIAT SEGRETERIA ORGANIZZATIVA



AIM Group International
Sede di Firenze
Viale G. Mazzini, 70
50132 Firenze

Tel. +39 055 23388.1 - Fax +39 055 3906908
ecopadova2022@aimgroup.eu
www.aimgroupinternational.com

Scientific Committee Segreteria Scientifica

PRESIDENT

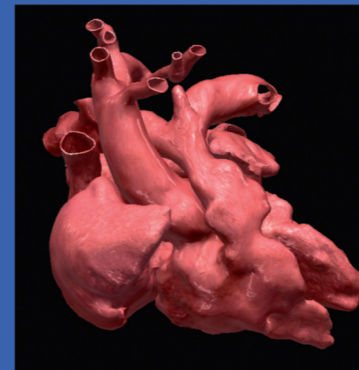
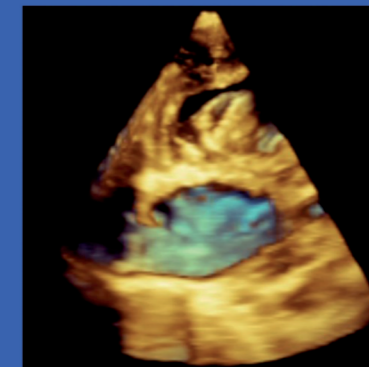
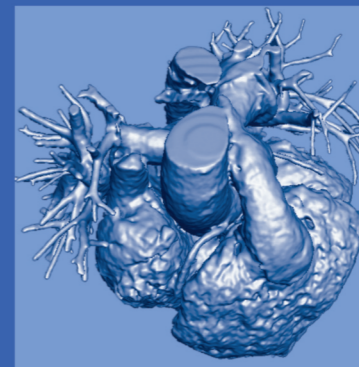
Prof. Giovanni Di Salvo

Dott. Biagio Castaldi; Dr.ssa Jolanda Sabatino

Tel. +39 049 8213558 • Fax +39 049 8218089 • email b.castaldi@yahoo.it

Padua, June 15/16, 2022

UNIVERSITÀ DEGLI STUDI DI PADOVA



Imaging in Congenital Heart Disease

1222 • 2022
800
ANNI



UNIVERSITÀ
DEGLI STUDI
DI PADOVA

CON IL PATROCINIO DI

Società Italiana di
Cardiologia Pediatrica e delle
Cardiopatie Congenite

SIECVI
Società Italiana di Ecocardiografia e Cardiopatie Congenite

ID
Course

93-292148

nr. **11**

**CREDITI
ECM**

Scientific Programme

Wednesday • June 15, 2022

09.00-09.30 Introduction
Giorgio Perilongo; Federico Rea; Sabino Iliceto;
Liviana Da Dalt; Gino Gerosa (Padua, IT)

I Session

09.30-11.10 ▼ **From Morphology to Clinical**
CHAIRMEN
Giovanni Di Salvo (Padua, IT); Francesco Antonini Canterin (Pordenone, IT)

09.00-10.00 ◆ Cardiac Morphology: The leading role of University of Padua
Cristina Basso (Padua, IT)

10.00-10.30 ◆ The ACHD: The great Invisible
Michael Gatzoulis (London, UK)

10.30-11.00 ◆ Women with ACHD: The pink side of the moon
Margarita Brida (Zagreb, HR)

11.00-11.10 ■ DISCUSSION

II Session

11.10-12.30 ▼ **Cardiac Imaging in CHD**
CHAIRMEN
Donato Mele; Martina Perazzolo Marra (Padua, IT)

11.10-11.30 ◆ The Foundational Role of Echocardiography in CHD
Giovanni Di Salvo (Padua, IT)

11.30-11.50 ◆ When do we need CMR for follow up in CHD
Inga Voges (Kiel, DE)

11.50-12.20 ◆ The emerging role of cardiac CT in CHD
Raffaella Motta (Padua, IT)

12.20-12.30 ■ DISCUSSION

Wednesday • June 15, 2022

Lecture

12.30-13.10 ▶ **Cardiac Ultrasound: A long and successful journey**
George Sutherland (London, UK)
INTRODUCTION
Sabino Iliceto (Padua, IT)

13.10-14.30 Break

III Session

14.30-15.45 ▼ **The Fontan Pandemia**
CHAIRMEN
Vladimiro Vida; Ornella Milanesi (Padua, IT)

14.30-14.45 ◆ Univentricular Heart: Morphology
Annalisa Angelini (Padua, IT)

14.45-15.00 ◆ Echocardiography to assess the univentricular heart
Daniela Mancuso (Padua, IT)

15.00-15.15 ◆ CMR and Fontan
Elena Reffo (Padua, IT)

15.15-15.30 ◆ Cardiac CT and Fontan
Valeria Pergola (Padua, IT)

15.30-15.45 ■ DISCUSSION

Lecture

15.45-16.15 ▶ **New Challenge in Interventional CHD**
Alain Fraise (London, UK)
INTRODUCTION
Giovanni Di Salvo (Padua, IT)

Wednesday • June 15, 2022

IV Session

16.15-17.00 ▼ **Management of Complex Fontan Cases**
CHAIRMEN
Gino Gerosa; Giuseppe Tarantini (Padua, IT)

16.15-16.30 ◆ When to close VV collaterals
Biagio Castaldi (Padua, IT)

16.30-16.45 ◆ Heart and Liver Transplant
Massimo Padalino (Padua, IT)

16.45-17.00 ■ DISCUSSION

Thursday • June 16, 2022

09.00-13.00 ▶ **Hands on simulators**
Esercitazioni pratiche a rotazione su simulatori
(software di analisi 3D e speckle tracking)
TUTORS
Roberta Biffanti, Biagio Castaldi, Alessia Cerutti, Angela Di Candia,
Giovanni Di Salvo, Elena Reffo, Jolanda Sabatino, Domenico Sirico (Padua, IT)

- ▼ Room 1: Workstation - Speckle Tracking
- ▼ Room 2: Workstation - 3D imaging
- ▼ Room 3: Trans-Thoracic echo simulator
- ▼ Room 4: Trans-Oesophageal echo simulator

13.00-13.15 Closing remarks
Giovanni Di Salvo (Padua, IT)