

## INFORMAZIONI MINISTERIALI

Project & Communication è accreditata presso la Commissione Nazionale come Provider Standard n. 81 a fornire programmi di Formazione ECM per tutte le categorie professionali sanitarie.

Project & Communication si assume ogni responsabilità per i contenuti, la qualità e la correttezza etica di questa attività.

<b>Accreditamento</b> .....	n. 81-153310
<b>Obiettivo formativo</b> .....	n. 3 DOCUMENTAZIONE CLINICA. Percorsi clinico-assistenziali diagnostici e riabilitativi, profili di assistenza - profili di cura
<b>Destinatari della formazione</b> .....	40 partecipanti
<b>Professioni</b> .....	Medico Chirurgo
<b>Discipline</b> .....	Cardiologia, Medicina Interna, Medicina Generale (Medici di Famiglia)
<b>Crediti Formativi</b> .....	10,4
<b>Modalità di iscrizione</b> .....	<b>ONLINE sul sito del provider <a href="http://www.project-communication.it">www.project-communication.it</a></b>
<b>Quota di partecipazione</b> .....	gratuito

### Metodo di verifica

Esame pratico con rilascio di idoneità da parte del tutor con report sull'attività di formazione e un consuntivo critico dell'attività di gruppo.

### Certificazione ECM

I crediti saranno erogati ai partecipanti che abbiano:

- partecipato al 100% dell'evento
- ottenuto l'idoneità dal tutor
- ottemperato a tutte le normative ecm, superamento esame, compilazione del questionario relativo al gradimento e il questionario relativo alla rilevazione dei fabbisogni formativi

### Sede del corso

Royal Hotel Carlton  
Via Montebello 8, Bologna

### Segreteria Organizzativa e Provider ECM

 project &  
communication

Project & Communication srl  
Strada Maggiore 31  
40125 Bologna  
T 051 273168  
[www.project-communication.it](http://www.project-communication.it)  
[ecm@projcom.it](mailto:ecm@projcom.it)

Con il contributo non condizionato di

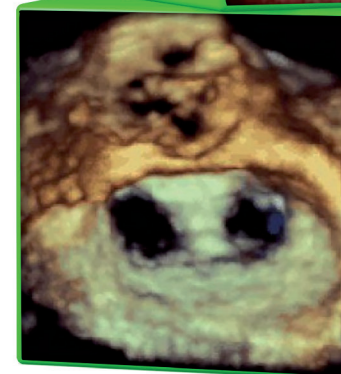
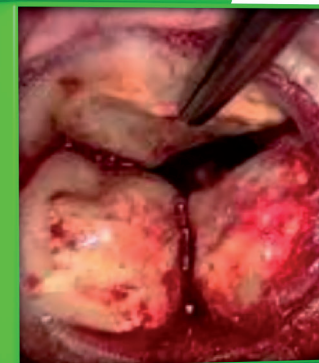


# IMAGING E GESTIONE CLINICO-TERAPEUTICA DEI PAZIENTI PORTATORI DI PROTESI VALVOLARI

## UPDATE 2016

### INCONTRO TRA SPECIALISTI OSPEDALIERI E TERRITORIALI

Con il patrocinio di



BOLOGNA  
**7 maggio 2016**  
ROYAL HOTEL CARLTON

ECM 81-153310

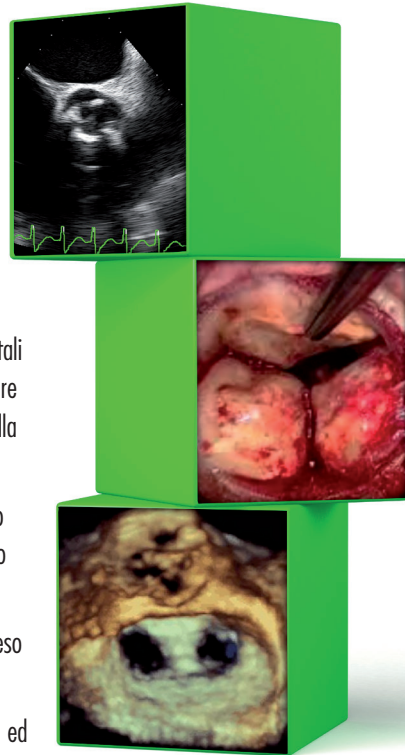
Responsabile Scientifico  
Dott.ssa Graziana Labanti

# RAZIONALE E RISULTATI ATTESI

Il progetto nasce dall'esigenza di creare un rapporto costruttivo tra Cardiologi del Territorio e Cardiologi Ospedalieri, affinché il partecipante possa:

- Aggiornare le conoscenze sul timing del follow-up strumentale a cui sottoporre i pazienti portatori di protesi o plastica valvolare, nel rispetto delle Linee Guida delle Società Scientifiche e dei criteri di appropriatezza;
- Affinare la propria conoscenza su quali parametri fondamentali si possono ottenere dai diversi esami strumentali, in particolare con l'ecocardiogramma, per valutare il funzionamento della protesi o plastica valvolare;
- Acquisire tecniche di imaging e opzioni terapeutiche nel caso di malfunzione della protesi o plastica valvolare o nel sospetto di endocardite infettiva;
- Definire lo stato dell'arte del controllo del paziente iperteso portatore di protesi o plastica valvolare;
- Creare un link solido ed efficace tra specialista territoriale ed ospedaliero di riferimento.

Scopo del corso è acquisire tutti gli elementi degli esami strumentali, in particolare dell'esame ecocardiografico, essenziali per un corretto follow-up clinico, diagnostico e terapeutico dei pazienti portatori di protesi o plastica valvolare.



## RESPONSABILE SCIENTIFICO E TUTOR

Dott.ssa Graziana Labanti, Cardiologo, Ospedale Bellaria di Bologna

## TUTOR

Dott. Giovanni Bracchetti, Cardiologo, Policlinico S. Orsola-Malpighi di Bologna

Dott. Guido Rocchi, Cardiologo, Ospedali Marche Nord, presidio di Fano

Prof. Davide Pacini, Cardiochirurgo, Policlinico S. Orsola-Malpighi di Bologna

# PROGRAMMA

ORE 8.30

Apertura dei lavori a cura del delegato SIEC

## PRIMA SESSIONE

ORE 8.45

Presentazione contenuti, finalità e modalità del corso

G. Labanti

ORE 9.00

Il paziente candidato ad intervento cardiocirurgico per valvulopatia: quali novità nella scelta dell'approccio chirurgico

D. Pacini

ORE 9.30

L'imaging nella valutazione del paziente portatore di protesi o tubo valvolare aortico

G. Bracchetti

ORE 10.00

Quando sospettare una malfunzione di protesi valvolare

G. Rocchi

ORE 10.30-10.45

COFFEE BREAK

## SECONDA SESSIONE

ORE 10.45

L'ecocardiogramma nel paziente portatore di plastica valvolare mitralica

G. Bracchetti

ORE 11.15

L'ecocardiogramma nell'indicazione e nel follow-up della mitral clip

G. Rocchi

ORE 11.45

L'insufficienza tricuspidalica in paziente con valvulopatia: quando operare e se riperare

D. Pacini

ORE 12.15

Il follow-up ecocardiografico del paziente portatore di protesi valvolare alla luce delle Linee Guida

G. Labanti

ORE 12.45

Discussione sugli argomenti trattati nella mattinata di corso

G. Labanti, D. Pacini, G. Bracchetti, G. Rocchi

ORE 13.15-14.00

LIGHT LUNCH

## TERZA SESSIONE

ORE 14.00-15.30

Divisione in gruppi dei discenti i quali dovranno rilevare le varie patologie, verificarne la veridicità, decidere quali parametri rilevare ed infine costruire un referto sulle varie immagini proposte dai tutor

G. Labanti, D. Pacini, G. Bracchetti, G. Rocchi

ORE 15.30-17.30

Presentazione del lavoro svolto da parte di ogni gruppo all'assemblea  
Esito: costruzione del referto e riflessione sul follow-up clinico-strumentale previa discussione con tutti i gruppi

G. Labanti, D. Pacini, G. Bracchetti, G. Rocchi

ORE 17.30-18.00

Conclusioni e take home message

G. Labanti